

PROJEKTMANAGEMENT

ist ein Planungs- und Koordinationsinstrument, das eine professionelle Abwicklung komplexer Projekte unterstützt und eine ganzheitliche Sicht auf das Projekt ermöglicht.

BÜRO FÜR **TRANSFER**

ZIELE DES PROJEKTMANAGEMENTS

Schaffung der strukturelle Rahmenbedingungen zur Erreichung der Projektziele

Gezielte Gestaltung aller involvierten Beziehungen

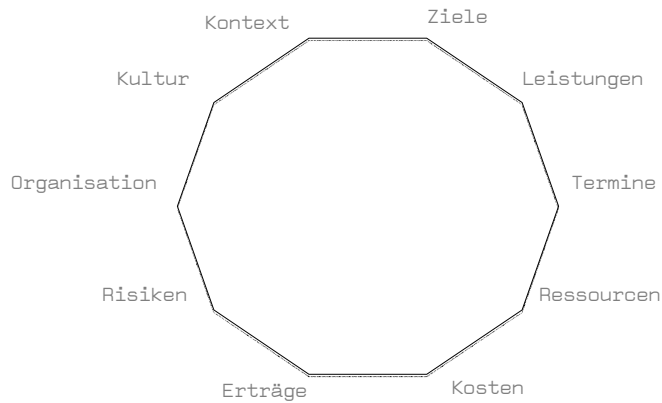
Transparenz der Projektarbeit

Qualität der Ergebnisse



BÜRO FÜR **TRANSFER**

BETRACHTUNGSOBJEKTE



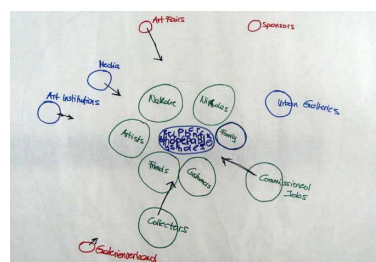
BÜRO FÜR TRANSFER

EBENEN DES PROJEKTMANAGEMENTS

1. Technische Ebene

Projektkontext

- Zieleplanung
- Strukturplanung
- Meilensteinplanung
- Ressourcenplanung
- Kostenplanung



Projektumwelt

- Umweltanalyse
- Analyse der Vor- und Nachprojektphase
- Analyse der Unternehmensstrategie

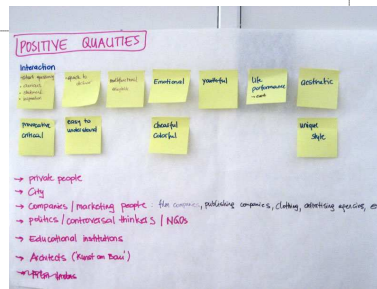


BÜRO FÜR TRANSFER

EBENEN DES PROJEKTMANAGEMENTS

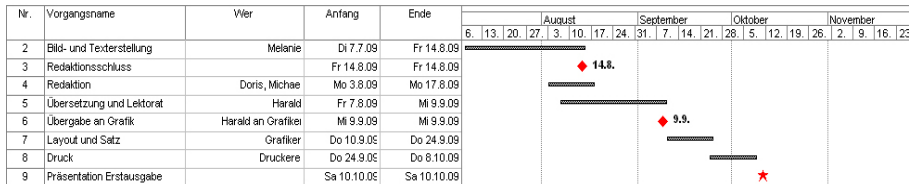
2. Soziale Ebene

Workshops und Teamsitzungen
 Rollenbeschreibung und Organigramm
 Definition und Beobachtung der wechselseitigen Beziehungen
 Festlegung von Regeln und Normen
 Mediation und Coaching
 Konfliktmanagement



PROJEKTMANAGEMENT-TOOLS examples

Balkendiagramm



PROJEKTMANAGEMENT-TOOLS examples

Definition von Zuständigkeiten

Projekt XY 2010									
	Marla	Peter	Markus	Lisa	BfT	Jörg	Leni	Marion	Uli
Inhalt/Programmierung/Strategie	■	■	■	■					
Operative Geschäftsführung	■			■					
Drucksorten/Grafik/CI			■		■		■	■	
Redaktion/Text		■					■		
Presse/Marketing		■				■			
Website			■				■		■
Projektmanagement					■				

Datum: 10.07.2010, bh

■ hauptverantwortlich (Umsetzung)

■ nebenverantwortlich (Kontrolle, Beraterrolle)

BÜRO FÜR **TRANSFER**

Mehr zu unseren Projekten in den Creative Industries auf
www.buerofuertransfer.at

BÜRO FÜR **TRANSFER**